

持続性光触媒塗料

吸着・分解を繰り返します

光触媒コーティング剤

ウイルス対策 抗菌・消臭



内容量 1L

NANOBEST

SN

酸性

光量の少ない所でも威力を発揮

光量の少ない所でもアパタイトが菌や匂いの元を吸着し、光(太陽光や室内照明等)が当たると二酸化チタンが即時に分解除去します。

内容量
5L
10L
20L



NANOBEST

ST

中性

施工場所を選ばない中性タイプ

(※ガラス、鏡を除く)

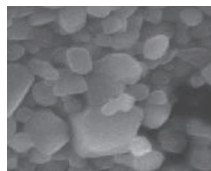


二酸化チタンが直接触れないため、基盤を分解してしまうことがありません。

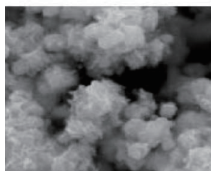
バインダー(接着剤)が不要

夜間はアパタイトが菌や臭いを吸着

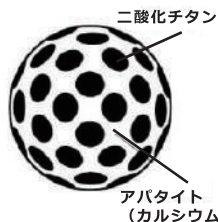
蛍光灯やわずかな光にも反応



二酸化チタン



表面にアパタイトを被覆



二酸化チタン

アパタイト(カルシウム)



施工前



施工後

飲食店での施工測定

大腸菌群/レジオネラ菌/黄色ブドウ球菌/インフルエンザ/ノロウィルス/院内感染の問題となるMRSA/カビなどの有機物質を分解。

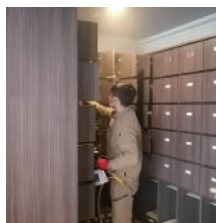
少量の室内光でも反応し、アンモニア、トルエンなどの有害な有機物も分解します。煙草によるヤニの分解や、ペット臭などの分解にも早い効果が得られます。住宅、病院、介護施設、事務所、ホテル、店舗、車内、ゴミ集積所などのコーティングに！



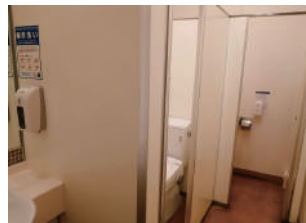
飲食店/スナック



エレベーター



下駄箱/ロッカー



トイレ



商業ビル内/ゴミ集積所の測定

施工前



施工後

住宅建材などが由来の主な室内・環境汚染物質

発生源	汚染物質
合板類 (クローゼット、天井、壁、家具、床など)	接着剤(ホルムアルデヒド)、防虫剤(フェニトロチオン、ホキシム等) 防腐剤(CCA クロム・銅・ヒ素化合物混合剤)
壁紙・塗料	可塑剤(フタル酸エステル、DOP、DBPなど)、溶剤(トルエン、酢酸エチルなど) 難燃剤(TCEP)、接着剤(未反応ホルムアルデヒド)など
畳・床	畳用防虫剤(フェニトロチオン、フェンチオン、ダイアジノン、ナフタリン)、 塩ビ樹脂床材可塑剤(フタル酸エステル、DOP、DBPなど)、 集積材用接着剤(ホルムアルデヒド)
カーペット	防虫剤(ダイアジノン、フェニトロチオン、ディートなど)
床下・土台	シロアリ駆除防虫剤(クロルピリホス、ホキシム、バスタ、トリクロロフォン、 ピリダフェチオン、S-421など)、防腐剤(クレオソート、CCA)、有機洗剤
耐火・断熱材	アスベスト、ガラス繊維、フロン



病院・介護施設など



バスや電車内



車内